

한국의

# 수도

과거와  
현재의  
공존



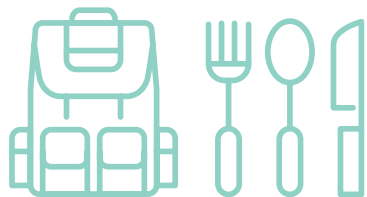
600  
년의  
역사



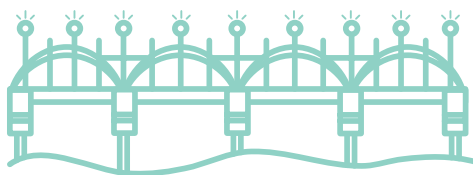
# 대한민국, 서울



즐거움(여행&식도락)



주요 관광명소



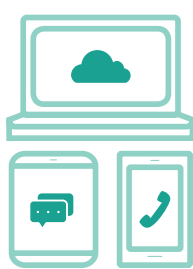
한강

남산



한옥촌

경제발전



SHOPPING

# HOT PLACE



# 소개 | 국민대학교



## 한국어교육센터

• 다양한 교육과정 : 정규과정 (10주, 1년에 4학기), 단기과정(여름 3주), K-POP(여름, 겨울) 등

• 레벨테스트를 통한 수준별 반 배정 : 초급1, 초급2, 중급1, 중급2, 고급1, 고급2

• 소규모 정예반 운영 : 한 반당 10~15명 내외

• 현대식 시설 및 한국어교육센터 전용 첨단강의실 다수 보유

• 체계적인 상담제도 : 출결, 진로, 비자 등 상담교사 제도 운영

• 다양한 현장학습 실시 : 문화체험, UCC대회, 동아리운영(K-POP 댄스, 스포츠 등)

• 학생 복지 : 무료 건강검진



# 정규과정



## 교육과정 소개

- 학생들의 한국어 수준에 맞춰서 초급(1급, 2급), 중급(3급, 4급) 고급(5급, 6급)으로 나눠 교육하며 각 급은 학기당 하루 4시간 총 10주로 운영합니다.
- 실질적인 한국어 사용 환경에서의 의사소통능력 향상을 위하여 말하기, 듣기, 쓰기, 읽기교육과 문화 교육을 실시합니다.
- 한국 문화를 직접 체험할 수 있는 다양한 문화 체험 프로그램을 제공합니다.



## 학기 일정(1학기 10주과정)

구분	학기 시작일	학기 종강일	접수 마감	
			중어권	비중어권
2019 봄	2019. 03. 18	2019. 05. 24	2019. 01. 11	2018. 12. 28
2019 여름	2019. 06. 24	2019. 08. 23	2019. 04. 19	2019. 04. 05
2019 가을	2019. 09. 23	2019. 11. 27	2019. 07. 19	2019. 07. 05
2019 겨울	2019. 12. 18	2020. 02. 22	2019. 10. 11	2019. 09. 27

\* 위 학사 일정은 학교 상황에 따라 변동가능합니다.



## 수업시간

구분	수업시간	총 수업시간
오전반	09:00 - 12:50 (4시간)	10주
오후반	13:10 - 17:00 (4시간)	

# 정규과정



## 학비

등록비  
50,000원

+

수강료  
1,450,000원

=

합계  
1,500,000원



## 입학절차



## 입학서류

신청서 + 사진 (3cm x 4cm) + 여권사본 + 최종학력 증명서 + 은행잔고 증명서

자세한 서류는 홈페이지를 참조하여 주시기 바랍니다.

# 단기과정 | 여름학기 (3주과정)



## 교육과정

- 오전에는 기초 한국어와 실용회화위주의 한국어 수업을 진행합니다.
- 한국어 교육은 하루에 3시간씩 주4회 진행하고 주1회는 한국어 수업과 연관된 문화체험을 하루 동안 진행합니다.
- 오후에는 주2~3회 다양한 문화체험을 합니다. (한국 음식 만들기, K-POP 댄스, 한복체험 등)



## 학사일정 (2019학년도 여름 단기과정 일정)

개강일	종강일	등록 마감	비고
2019. 07. 22	2019. 08. 09	2019. 06. 21	

\* 일정은 학교사정에 의해 변경 가능합니다.



## 수업시간표 (1주일에 5일간 3주 수업)

시간	월	화	수	목	금
09:00 - 12:00	초급수준의 한국어 수업(1급~2급)				
12:00 - 13:00	점심				문화체험
13:00 - 16:00		문화체험		문화체험	



## 학비

수업료 + 문화 체험비 + 기숙사비 = 총 교육비 1,450,000원 (식비 불포함)



## 입학서류

신청서 1부 + 여권사본 1부 + 최종학교 영문 졸업증명서 사본 1부 + 결핵진단서 1부 (기숙사제출용)



## 입학절차

- 1 지원서류 준비 및 제출 (이메일 혹은 우편접수) ▶
- 2 심사 및 선발 ▶
- 3 결과발표 및 납부고지서 발송 ▶
- 4 수업료 및 등록비 납부 ▶
- 5 분반고사 및 오리엔테이션 참가 ▶
- 6 입학

# 특별과정 | K-POP 특별과정 (여름학기, 겨울학기)



## 교육과정

- K-POP 과정을 배우면서 동시에 K-POP 한국어를 배울 수 있습니다.
- K-POP 과정에는 보컬(Vocal), 댄스(Dance), 뷰티(Beauty) 등의 프로그램이 제공됩니다.
- 한국어교육 15시간, K-POP(Vocal, Dance, Beauty) 교육 57시간



## 2019 학사일정

과정	개강일	종강일	등록 마감	비고
여름학기	2019. 07. 01	2019. 07. 17	2019. 05. 31	1차
	2019. 07. 22	2019. 08. 07	2019. 06. 21	2차
겨울학기	2020. 01. 13	2020. 01. 29	2019. 12. 06	

\* 일정은 학교사정에 의해 변경 가능합니다.



## 수업시간표 (1주일에 5일간 2.5주 수업)

시간	수업 내용
09:00 - 12:00	한국어, Beauty 등
12:00 - 13:00	점심
13:00 - 17:00	Vocal, Dance, K-POP 문화체험 등



## 수업료 및 기숙사비

등록비 100,000원 + 수업료 2,300,000원 + 기숙사비 (2인 1실, 21일간) 400,000원 = **합계 (식비 불포함) 2,800,000원**



## 입학서류

단기과정 신청서 1부 + 여권사본 1부 + 최종학교 영문 졸업증명서 사본 1부 + 사진 1매 (3cm x 4cm) + 결핵진단서 1부 (기숙사 제출용)



## 입학절차

- 1 지원서류 준비 및 제출 (이메일 혹은 우편접수) ▶
- 2 심사 및 선발 ▶
- 3 초청장 및 납부고지서 발송 ▶
- 4 수업료 및 등록비 납부 ▶
- 5 오리엔테이션 참가 ▶
- 6 입학

# 기숙사



## 기숙사 종류

### 교내생활관

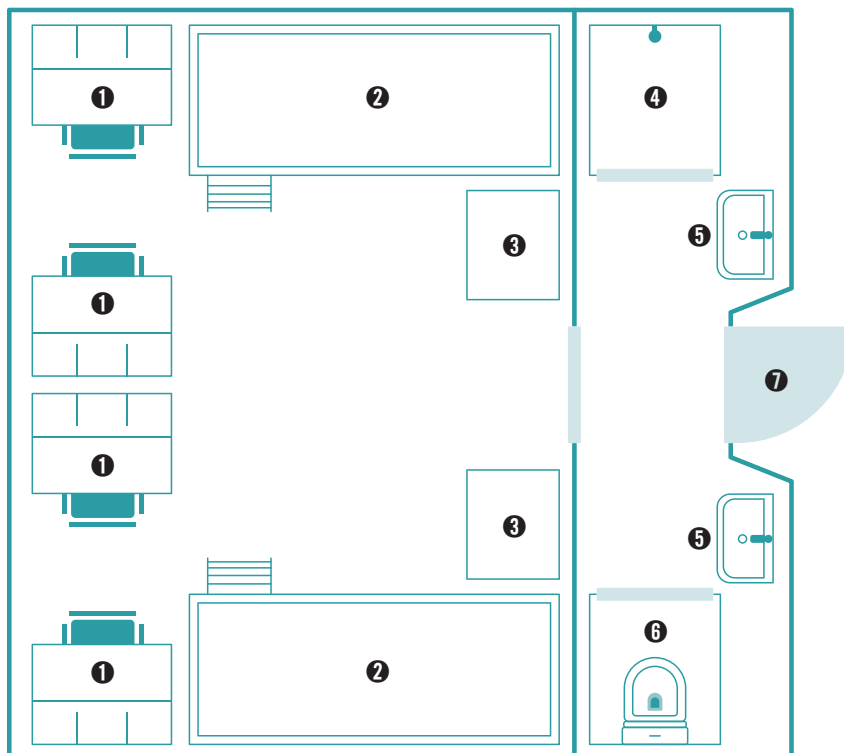
(A동/B동/C동/D동)



위치	국민대학교 캠퍼스내
전체호실수	254실
수용가능인원	1,106명
호실타입	4인실
기숙사비(4개월, 학부기준)	705,600원
기숙사비(10주, 어학당기준)	567,000원



## 기숙사 배치도 (4인실 기준)



- ❶ 책상
- ❷ 2층 침대
- ❸ 옷장
- ❹ 샤워실
- ❺ 세면대
- ❻ 화장실
- ❼ 출입구



# 기숙사

제1정릉생활관  
교외생활관



도보 10분 거리

62실

244명

4인실

705,600원

567,000원

제2정릉생활관  
교외생활관



도보 10분 거리

49실

196명

2인실

968,800원

-

길음생활관  
교외생활관



지하 길음역 4호선

113실

297명

2인실, 3인실, 4인실

685,100 - 987,700원

-

\* 기숙사 입실 가능 여부는 추후 입학 신청 시 다시 문의 바랍니다.





## 학생활동 및 행사

### 서울역사박물관에서 에코백 만들기



### 한국음식 만들기



### 종강식



### 강남 SM타운 방문





## 학생활동 및 행사

### 한복 입어보기 체험



### K-POP 공연



### 한국어 발표수업



### 추석 행사



### 체육대회



### 투호던지기





(02707) 서울시 성북구 정릉로 77 국민대학교 글로벌센터 205호

**TEL** +82.2.910.5818 | **Fax** +82.2.910.5810

**Email** [klc\\_admission@kookmin.ac.kr](mailto:klc_admission@kookmin.ac.kr) | **Website** <https://IIE.kookmin.ac.kr>